

Ausbaugebiete Lousberg Stadtgarten

Eine Informationsveranstaltung für Anwohner und Eigentümer

01.06.2023



NetAachen

Wer wir sind

NetAachen – unser Steckbrief

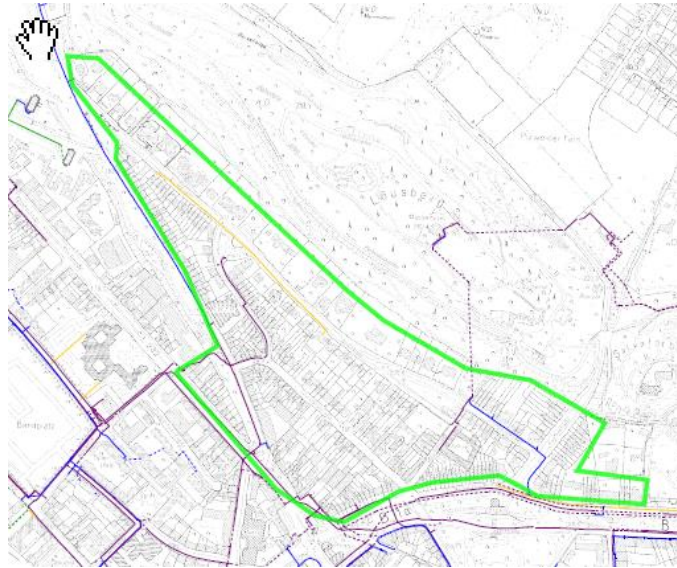
- Anbieter für Informations- und Kommunikationstechnik (IKT)
- Gegründet 1998
- Firmensitz in Aachen, Grüner Weg 100
- 130 Mitarbeitende (davon 10 Auszubildende)
- 60.000 Privatkunden, 6.000 Geschäftskunden
- 42 Mio. Euro Umsatz (Geschäftsjahr 2021)



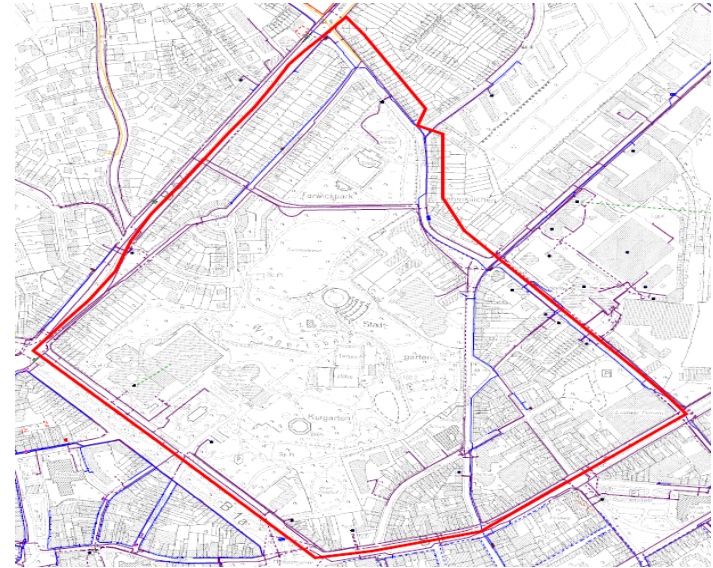
FTTH-Ausbau in Aachen

Kennwerte

Projekt	versorgte Haushalte	LWL-Anschlüsse	Neubautrasse in m	Bauzeit geplant
Lousberg	2140	377	6000	Mai-August 2023
Stadtgarten	2312	449	6000	Juli-November 2023



Aachen-Lousberg



Aachen-Stadtgarten



„FIBER TO THE HOME“ (FTTH)

Warum Glasfaser im Gebäude?

- Bereitstellen von hohen Bandbreiten
 - jede erforderliche Bandbreite realisierbar
 - nur abhängig von Umsetzern Glas/Kupfer
 - keine gegenseitige Beeinflussung wie bei FTTC
- Störungssicherheit
 - keine Beeinflussung durch Funkfelder
 - keine komplexen Verstärkerstrukturen
- Zukunftssicherheit
 - Medium Glasfaser über Jahrzehnte nutzbar
- Wertsteigerung der Immobilie
 - Infrastruktur stellt Stand der Technik dar
 - Vermarktungsargument für Vermieter und Verkäufer.



Informationen für Eigentümer und Verwalter

Voraussetzung für den Glasfaser-Ausbau Ihres Objekts ist eine Grundstückseigentümergeklärung (Nutzungsvertrag)



netaachen.de/glasfaser

Grundstückseigentümergeklärung

BITTE IN BLOßSCHRIFT AUSFÜLLEN



1. Nutzungsvertrag des Eigentümers/der Eigentümerin

Vorname, Nachname oder Firma _____
mit dem Netzbetreiber **NetAachen GmbH**

Der Eigentümer/Die Eigentümerin ist damit einverstanden, dass der Netzbetreiber auf seinem/Ihrem Grundstück ...

Stufen/Hausnummer des Grundstücks: _____ Flz/Kategorie, falls bekannt _____

Hausnummer Nr. (eins von Netzbetreiber ausgeht) _____ Flz _____ Ort _____

Anzahl Wohnflächen: / Anzahl Garstellflächen: /

... wenn es sich um den darauf befindlichen Gebäuden oder die Vorrichtungen handelt, die erforderlich sind, um Zugänge zu seinem öffentlichen Telekommunikationsnetz auf dem betreffenden oder einem benachbarten Grundstück und in den darauf befindlichen Gebäuden zu schaffen und instand zu halten. Dieses Recht verleiht sich nicht auf verbindliche Voraussetzungen. Die Inanspruchnahme des Grundstücks durch Vorrichtungen darf nur zu einem vorübergehenden und zureichenden Inbetriebnahmezeitraum erfolgen.

Der Netzbetreiber verpflichtet sich, unbefristet bestehender gesetzlicher oder vertraglicher Ansprüche des Grundstückseigentümers/der Eigentümerin und die darauf befindlichen Gebäude wieder unbefristet instand zu setzen, soweit das Grundstück und/oder die Gebäude durch die Vorrichtungen zur Errichtung, Instandhaltung oder Erweiterung von Zugängen zu seinem öffentlichen Telekommunikationsnetz auf dem betreffenden oder einem benachbarten Grundstück sind/oder es sich um darauf befindlichen Gebäuden handelt der Inanspruchnahme durch den Netzbetreiber berechtigt werden und im Rahmen der technischen Möglichkeiten und der bestehenden Sachverhältnisse Änderungen von der Netzbetreiber verbindliche Voraussetzungen sind. Der Netzbetreiber wird die von ihm benötigten Vorrichtungen unbefristet ... soweit dies nicht das Grundstück unangemessen und seine Nutzung nicht sparsam ... verkleinern, wenn es seiner vorübergehenden Nutzung des Grundstücks entgegensteht und für Mobilfunk- oder andere Leistungen nicht erforderlich ist. Die Kosten für die Errichtung oder Weiterführung der Netzelemente, die erforderlich sind für Vorrichtungen, die ausschließlich das Grundstück betreffen, werden durch den Netzbetreiber von öffentlichen Telekommunikationsnetzen veranschlagt.

Der Netzbetreiber wird keine anderen Abwehrrichtungen durch die Errichtung der von ihm angelegten Vorrichtungen auf eigene Kosten wieder beseitigen, soweit dies dem Eigentümer/dem Eigentümerin schadet. Auf Weiteren des Eigentümers/des Eigentümers wird der Netzbetreiber die Vorrichtungen eines öffentlichen Netzes, soweit dies nicht schadenbringend ist, zu dessen Entgegenhalten. Die Nutzungsverträge sind gültig und verbindlich, bis sie durch einen Vertragsergänzung oder eine Kündigung beendet werden.

Ort, Datum, Unterschrift des Grundstückseigentümers/der Grundstückseigentümerin, der Wohnungsgenossen/Unterschrift des Verwalters/der Verwalterin Anlage zu dem Telekommunikationsvertrag, Anlage zu § 4 des TKG

2. Kontaktdaten des Grundstückseigentümers/der Grundstückseigentümerin oder der Hausverwaltung

Vorname, Nachname oder Firma _____

Stufen/Hausnummer _____

Flz _____ Ort _____

Telefon _____ Mobil _____ E-Mail _____

3. Weitere Kontaktdaten/Leiter, Betreiber des Objekts/Ansprechpartner vor Ort

Vorname, Nachname oder Firma _____

Telefon _____

Mobil _____

E-Mail _____

Vorname, Nachname oder Firma _____

Telefon _____

Mobil _____

E-Mail _____

Bitte senden Sie die Grundstückseigentümergeklärung per Mail an geo@netaachen.com.

Ich bin damit einverstanden, von NetAachen zwecks Produktberatung angefragt zu werden.

Dr. Ing. Andrea Steinhilber,
Gesamtleitung

Vorname, Nachname oder Firma _____ Telefon _____

Diese Einwilligung kann jederzeit per Mail an netachen@netaachen.com widerrufen werden. Unterschrift _____



Informationen für Anwohner

Trassenbau



Glasfaserverteiler



Hausabzweig



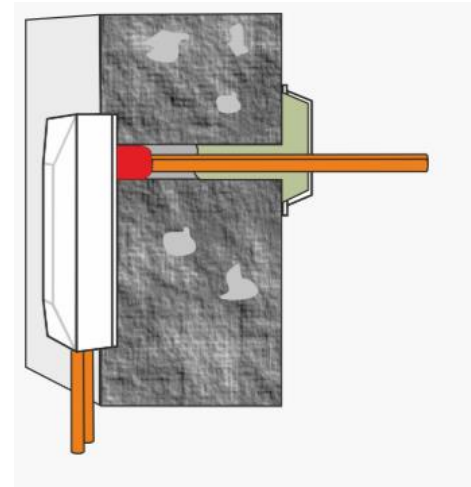
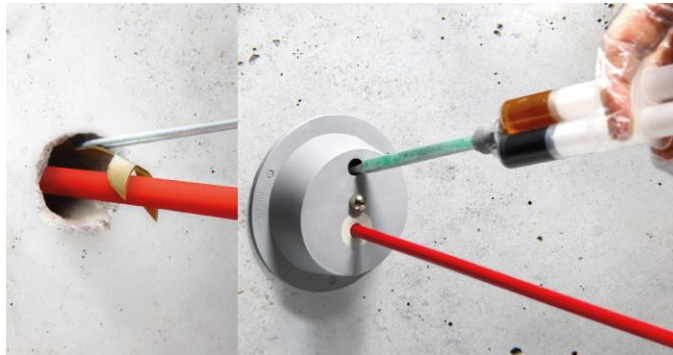
Offene Bauweise im Pflaster



Informationen für Eigentümer

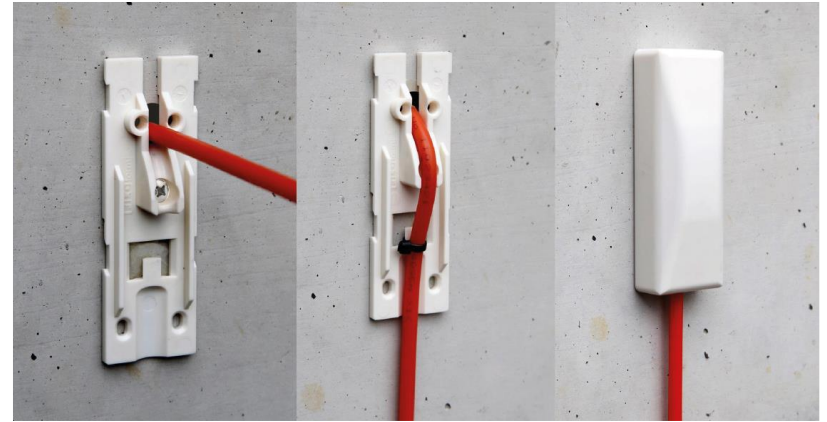
Hauseinführung außen

- Das Glasfaserkabel wird durch eine Bohrung ins Gebäude geführt und mit einer speziell dafür gemachten Hauseinführung wieder gas- und wasserdicht verschlossen.



Informationen für Eigentümer

Hauseinführung innen



Informationen für Eigentümer

Glasfaserabschluss

- Nach der Hauseinführung wird das Glasfaserkabel mit einem von der NetAachen installierten Wandverteiler verbunden.
- Alle weiteren Installationen richten sich nach der Anzahl der zu versorgenden Wohneinheiten und dem bei NetAachen bestellten Internetanschluss.



Informationen für Eigentümer

Netzabschluss für Ein- und Zweifamilienhäuser

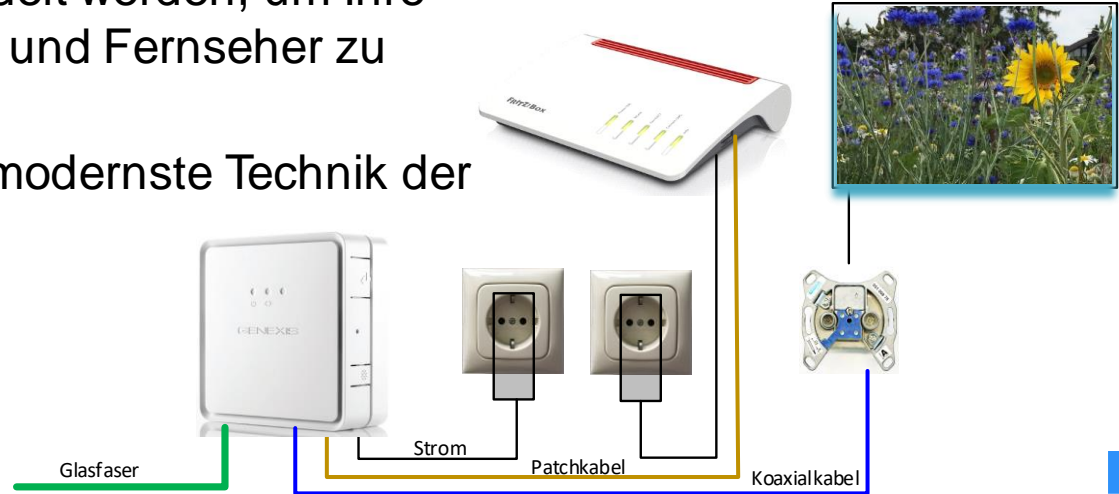
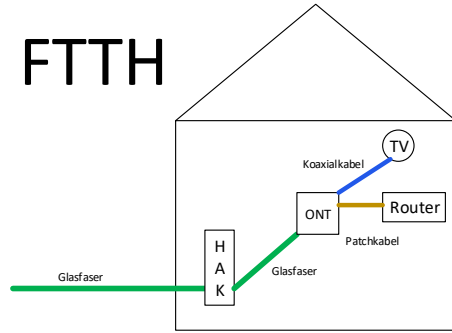
- Glasfaserzugangspunkt und aufgesetzter aktiver Netzabschluss



Informationen für Kunden

Internetanschluss für Ein- und Zweifamilienhäuser

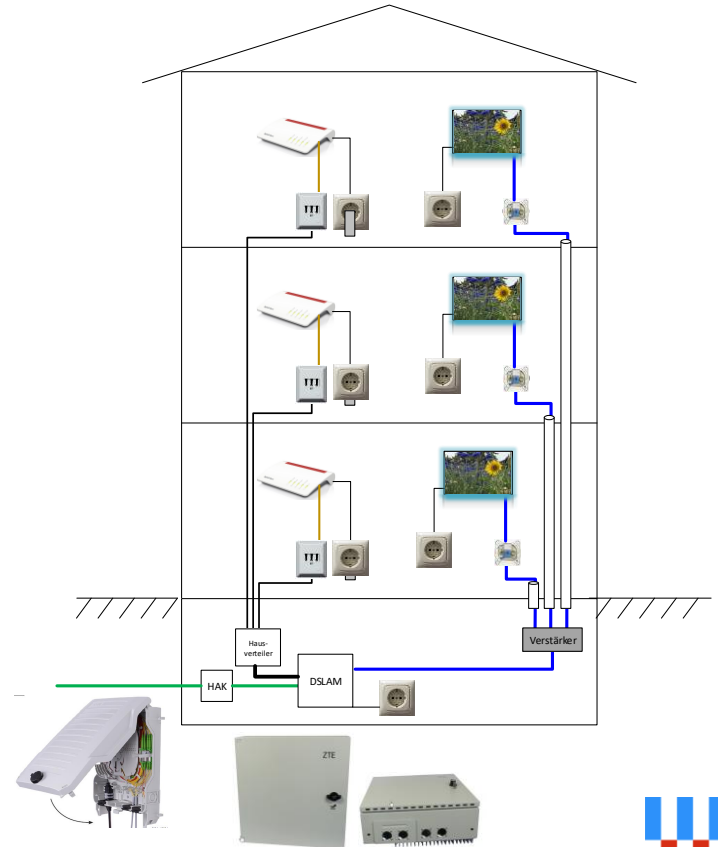
- Hinter dem Glasfaserverteiler muss die Glasfasertechnik auf eine elektrische Anschlusstechnik gewandelt werden, um Ihre Geräte wie Internetrouter und Fernseher zu versorgen.
- NetAachen setzt hierbei modernste Technik der Firma Genexis ein.



Informationen für Eigentümer und Verwalter

Internetanschluss für Mehrfamilienhäuser

- Hinter dem Glasfaserverteiler muss die Glasfasertechnik auf eine elektrische Anschlusstechnik gewandelt werden, um Ihre Geräte wie Internetrouter und Fernseher zu versorgen.
- NetAachen setzt hierfür einen sogenannten ‚DSLAM‘ ein, der mit der bestehenden Telefonverkabelung und, falls gewünscht, dem TV-Netz im Gebäude verbunden wird.



Informationen für Kunden

Produkt-Portfolio der NetAachen:

NetSpeed und NetSpeed Young

NetSpeed 250

↓ Download bis zu 250 Mbit/s

↑ Upload bis zu 50 Mbit/s

NetSpeed 500

↓ Download bis zu 500 Mbit/s

↑ Upload bis zu 50 Mbit/s

NetSpeed 1000

↓ Download bis zu 1000 Mbit/s

↑ Upload bis zu 100 Mbit/s



Informationen für Kunden

Zusatzangebote/Optionen

- **Telefon-Flatrate in das deutsche Festnetz**
- **Telefon-Flatrate in das internationale Festnetz**
- **Comfort-Anschluss (mehrere Rufnummern/ 2 Leitungen)**
- **NetTV (TV-Anschluss)**
- **NetService (Servicepakete)**



Informationen für Kunden

Produkt-Portfolio der NetAachen

Zusatz-Option NetTV:

Im Produkt enthalten

- ✓ Rund 80 Sender - viele in brillantem HD
- ✓ Mit Aufnahme- und Pause-Funktion fernsehen, wann du willst
- ✓ Zugang zu Mediatheken und vielen weiteren TV-Apps
- ✓ Inklusive NetTV App für Tablet, Smartphone und Laptop

Senderliste



[Alle Sender anzeigen](#)

NetTV-Box

Mit der Aufnahme- und Timeshift-Funktion deiner NetTV-Box fernsehen, wann du willst.



Informationen für Kunden

Produkt-Portfolio der NetAachen

Zusatz-Option NetService:

- Telefonische Experten-Beratung zum Thema Heimnetzwerk.
- Unterstützung bei der Optimierung deines WLANs.
- Beratung zur optimalen Router-Positionierung.
- Analyse möglicher Störquellen.
- Schnelle Hilfe bei Internetausfällen.
- Wir können dir telefonisch nicht weiterhelfen? Dann bekommst du die Experten-Beratung bis zu 1x jährlich auch bei dir vor Ort.

	NetService	NetService	NetService
Anzahl der Geräte für das Sicherheitspaket	3	5	15
WLAN-Beratung inkl. Home Office Unterstützung	✓	✓	✓
Kostenfreier Vor-Ort-Service bei Bedarf	✓	✓	✓
LTE-Ersatzrouter im Internetausfall	✓	✓	✓
Sicherheitspaket von F-Secure	✓	✓	✓



Informationen für Kunden

Abwicklung Ihres Produktauftrags

- Bestandskunden können jetzt schon einen Auftrag erteilen, die Umstellung auf Glasfaser erfolgt dann automatisch nach Fertigstellung
- Neukunden ohne Anbieter können zunächst auf ein Zwischenprodukt geschaltet werden
- Kunden, die aktuell von einem Mitbewerber versorgt werden, können gern schon frühzeitig zunächst auf ein Zwischenprodukt geschaltet werden, damit nach Fertigstellung des Glasanschlusses direkt auf den Glasfaseranschluss umgeschaltet werden kann



Informationen für Kunden

Beauftragungsmöglichkeiten Ihres Produktauftrags



Deine persönlichen Berater vor Ort:

Bei NetAachen ist das Internet eine Nummer persönlicher und die Beratung auch. Unsere Kundenberater stehen Ihnen für Rückfragen zu unseren Produkten und Leistungen persönlich zur Verfügung.

Telefon: [0241 91825-500](tel:024191825500)

E-Mail-Adresse: Beratung@netaachen.com



Informationen für Kunden

Beauftragungsmöglichkeiten Ihres Produktauftrags



netaachen.de/lousberg



netaachen.de/stadtgarten



FTTH-Ausbau in Aachen

Wir 
Glasfaser



FTTH-Ausbau in Aachen

Ihre Ansprechpartner bei NetAachen

Fragen zur Netzbau-Technik



Michael Gayer
Technischer Leiter



Daniel Fichte
Projektleiter Netzbau



Matthias Koleczek
Infrastruktur Inhaus-Verkabelung

Fragen zu Internet-/Telefon/-TV-Produkten



Jörg Minten
Leiter Privatkunden



Olaf Lindner
Leiter Vertrieb Geschäftskunden



Herbert Schindler
Vertrieb Wohnungswirtschaft

